

Gebruiksaanwijzing eFlow[®] rapid, Tolero, Altera en Zirela



vernevelaarinfo.nl/
downloads/videos

De Tolero, Altera en Zirela vernevelaar krijgt u meegeleverd bij specifieke medicatie. Gebruik deze vernevelaars uitsluitend voor de bijbehorende medicijnen. Vernevelt u wat anders, dan moet dit in de eFlow Rapid vernevelaar worden verneveld.

In elkaar zetten

- Plaats het inademventiel (E) met de aerosolproductie-eenheid
- (D) in de vernevelkamer (F). **Let op:** raak hierbij het metalen gedeelte in het midden van de aerosolproductie-eenheid niet aan (zie afbeelding 2)!
- Sluit nu de vernevelkamer (F) op het medicatiereservoir/mesh (C).
- Pak het mondstuk (G) en sluit deze aan op de vernevelkamer. Indien u antibiotica vernevelt plaats dan de Pari Filter/Valve Set tussen de vernevelkamer en het mondstuk. Gebruik in dit geval het mondstuk zonder een blauw uitademingsventiel (zie afbeelding 1).
- Het geheel kan nu worden vastgeklit aan het vernevelaarsnoer (B) die aan de besturingseenheid (eBase) is gekoppeld.
- Schenk de medicatievloeistof in het medicatiereservoir/mesh en sluit af met de dekseldichting (I) en afsluitkap (H).

Vernevelen

- Sluit de eBase aan op het netstroom of gebruik batterijen.
- Zorg ervoor dat u goed rechtop zit.
- Sluit uw lippen goed rond het mondstuk.
- Zet de vernevelaar aan. Het groene led lampje gaat branden en er klinkt eenmalig een signaal.
- Houd de vernevelaar horizontaal.
- Apparaat schakelt zichzelf uit bij einde behandeling en er zal een vinkje op de besturingseenheid (eBase) verschijnen.
- Er mag een kleine hoeveelheid medicatie achterblijven.

Verneveltijd

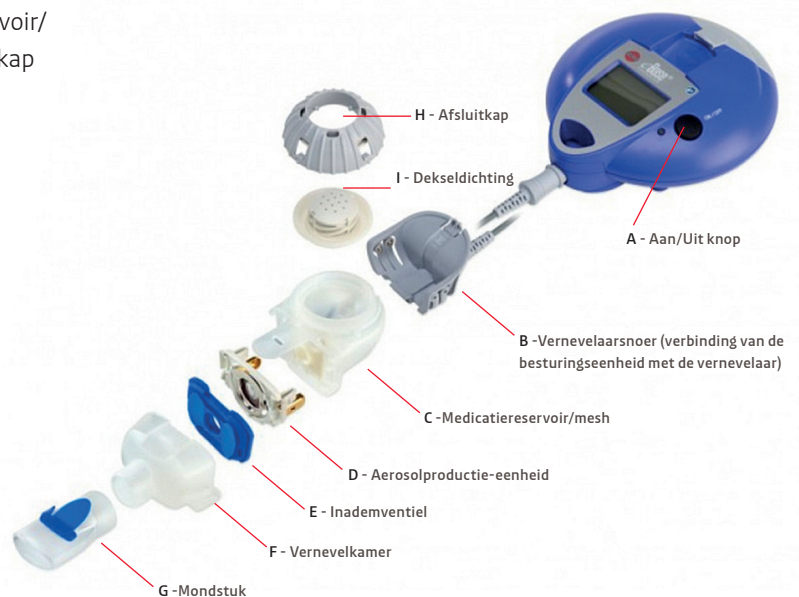
- Circa 5 minuten.

Levensduur apparatuur en toebehoren

- **Vernevelaar:** 6 maanden, bij gebruik van eFlow rapid.

Netstroom of batterijen

- Voor netstroom is er een netstroomkabel bijgeleverd.
- Batterijen: 4 x 1,5 V mignon (AA LR6/alkaline).
- Gebruik nieuwe batterijen of gebruik de adapter voor netstroom.
- Oplaadbare batterijen: 4 x 1,2 V mignon (AA rechargeable, min. 2500 mAh).
- Oplaadbare batterijen laden niet op in dit apparaat.



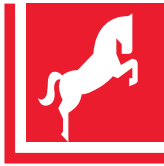
Let op: Bij gebruik van verschillende medicatie in de eFlow rapid onderdelen tussendoor grondig afspoelen.



Bij gebruik van antibiotica gebruikt u de Pari Filter/Valve Set om te voorkomen dat bij uitademing medicatie in de ruimte komt. Dit ter bescherming van de mensen om u heen.



eFlow rapid eBase



Schoonmaakinstructie eFlow[®] rapid, Tolero, Altera en Zirela



vernevelaarinfo.nl/
downloads/videos

Voor een goede werking van uw vernevelapparaat is het belangrijk dat u het goed schoon houdt. Houd u daarom aan de volgende instructies.

Schoonmaakinstructies vernevelaar

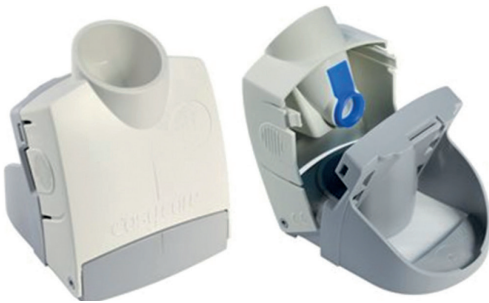
Besturingseenheid/eBase en vernevelsnoer

- 1x per week met een vochtige doek schoonmaken.

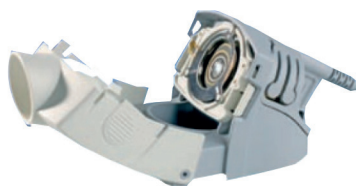
Na elke behandeling (vernevelaar)

- Ontkoppel het vernevelaarsnoer van de vernevelaar.
- Haal alle onderdelen uit elkaar (ook de deksel en de Pari filter/Valve Set).
- Giet overtollige medicatie uit het reservoir.
- Spoel de vernevelaar goed af onder handwarm leidingwater. **Let op:** maak de aerosolproductie-eenheid nooit met een borstel of andere voorwerpen schoon.
- Dompel alle onderdelen 5 minuten onder in handwarm leidingwater met 3 druppels afwasmiddel.
- Spoel alle onderdelen nog éénmaal af onder handwarm leidingwater zodat alle zeepresten worden verwijderd.
- Laat de vernevelaar drogen aan de lucht op een schone, pluisvrije theedoek.

01



02



Let op! Gebruik de Easycare nooit vaker dan 2x per week. Dit heeft een averechts effect op de verneveltijd.

Let op! De aerosolproductie-eenheid mag alleen aan de zijkanten worden vastgepakt.

Easycare (1x per week gebruiken)

- Klik de Easycare open (zie **afb. 1**).
- Klik de aerosolproductie-eenheid in de Easycare (zie **afb. 2**).
- Klik de Easycare dicht.
- Sluit de Easycare aan op het vernevelsnoer.
- Spuit circa 5 ml steriel water in de opening (gedestilleerd water en 2 spuitjes zijn meegeleverd).
- Zet de eBase aan gedurende tenminste 10 minuten.
- De eBase schakelt uit wanneer het spoelen klaar is.
- Na uitzetten kan er verneveldamp uit de opening komen. Dit is normaal.
- Verwijder het vernevelsnoer.
- Open de Easycare en verwijder de aerosolproductie-eenheid.
- Laat de overgebleven vloeistof uit de Easycare lopen.

Na elk gebruik van de Easycare

- Reinig de Easycare met handwarm leidingwater en afwasmiddel.
- Opengeklapt laten drogen aan de lucht.
- Kook de Easycare nooit uit!

Kook de medicatiereservoir/mesh uit of reinig deze in de sterilisator nadat u de Easycare gebruikt heeft.

1x per week (voer eerst bovenstaande stappen uit)

- Alle onderdelen moeten worden uitgekookt.
- Breng een pan met leidingwater aan de kook.
- Leg, nadat het water kookt, alle onderdelen in de pan. Zorg ervoor dat de onderdelen de bodem van de pan niet raken. Hierdoor kan het gaan smelten.
- Laat alles 5 minuten koken.
- Haal de onderdelen voorzichtig uit de pan en schud het overtollige water eraf.
- Laat de onderdelen aan de lucht drogen op een schone, pluisvrije theedoek.